



АДМИНИСТРАЦИЯ ГОРОДА ПЕРМИ  
ДЕПАРТАМЕНТ ЗЕМЕЛЬНЫХ ОТНОШЕНИЙ

**РЕШЕНИЕ**

о размещении объектов № 1226 от 31.08.2018

г. Пермь, ул. Сибирская, 15

Департамент земельных отношений администрации города Перми в соответствии с пунктом 3 статьи 39.36 Земельного кодекса Российской Федерации, Положением о порядке и условиях размещения объектов на землях или земельных участках, находящихся в государственной или муниципальной собственности, на территории Пермского края без предоставления земельных участков и установления сервитутов, утвержденным постановлением Правительства Пермского края от 22.07.2015 № 478-п

**разрешает** ООО «Спецагроснаб» (ИНН 5904008267, ОГРН 1025900889937, место нахождения: 614033, Пермский край, г. Пермь, ул. Василия Васильева, 7)

**размещение объекта:** пункты приема вторичного сырья, для размещения которых не требуется разрешения на строительство

**на землях:** государственная собственность на которые не разграничена

**на срок:** 11 месяцев

**местоположение:** г. Пермь, Свердловский район.

Территория, согласно схеме, расположена в зоне с особыми условиями использования территорий: приаэродромная территория аэродрома аэропорта Большое Савино; в санитарно-защитных зонах: КПФ Пермресурсы, зона земельного участка, предоставленного Ованесову Г.Ц. под административно-производственное здание и котельную (тепловая мощность до 200 Гкал), ОАО Сельхозкомплект.

ООО «Спецагроснаб»:

1. Соблюдать правила охранных зон воздушного пространства, установленные Постановлением Правительства Российской Федерации

от 11.03.2010 № 138 «Об утверждении Федеральных правил использования воздушного пространства Российской Федерации».

2. Соблюдать требования пункта 4.1.11<sup>2</sup> Правил благоустройства и содержания территории в городе Перми, утвержденных решением Пермской городской Думы от 29.01.2008 № 4.

**Приложение:**

Схема предполагаемых к использованию земель или части земельного участка с координатами поворотных точек границы земельного участка (на 1 л. в 1 экз.).

И.о. заместителя начальника  
отдела предоставления  
земельных участков



Н.Н. Борцова



Схема предполагаемых к использованию земель или части земельного участка

Объекты: пункты приема вторичного сырья, для размещения которых не требуется разрешения на строительство.

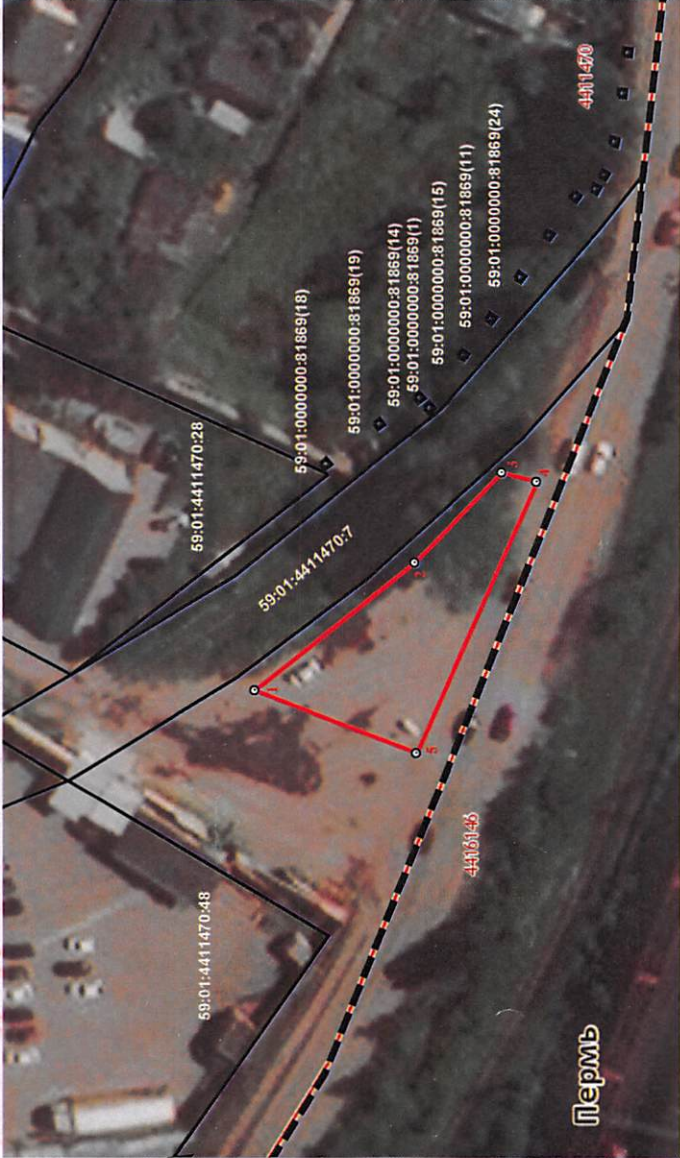
Местоположение: г.Пермь, Свердловский район, кадастровый квартал 59:01:4416146.

Площадь земель или части земельного участка: 503 кв.м.

Категория земель: земли населенных пунктов

Вид разрешенного использования:

(при наличии)



Масштаб 1:1000

Условные обозначения

- Граница участка
- Границы смежных земельных участков
- Кадастровый номер участка в квартале
- Границы кадастрового квартала

Описание границ смежных землепользователей:  
от т. 1 до т. 1 - городские земли.

Каталог координат, м		
№ точки границы	X	Y
1	511591,68	2230739,90
2	511570,36	2230756,52
3	511558,83	2230768,32
4	511554,24	2230767,16
5	511570,38	2230731,42

Заявитель: ООО "Спецагроснаб"



Верно